

AGAT CLEAN LED SMOOTH

- Oprawa do wbudowania, przeznaczona do pomieszczeń czystych,
 - Wysokowydajne źródła LED,
 - Wysoki poziom ochrony przed wnikaniem pyłu i wody - IP54 lub IP65,
 - Szybki i łatwy montaż,
 - Powierzchnia świecąca oprawy o niezwykłym efekcie wizualnym.
- Type of luminary to be built-in, dedicated for the clean rooms,
 - Highly efficient LED light sources,
 - High protection level against dust and water infiltration IP54 or IP65,
 - Quick and easy assembly,
 - Luminary lighting surface with a unique visual effect.
- Встраиваемый светильник, предназначенный для чистых помещений,
 - Используются высокоэффективные источники LED,
 - Высокая степень защиты перед проникновением пыли и воды IP54 или IP65,
 - Быстрая и лёгкая установка,
 - Рабочая плоскость светильник создаёт необыкновенный визуальный эффект.

AGAT CLEAN LED SMOOTH

Konstrukcja / Features / Конструкция

Oprawa przeznaczona do sufitów podwieszanych modułowych oraz kartonowo-gipsowych, wyposażona w wysokowydajne panele LED. Strumień świetlny źródeł LED to 2700 lm, 5400 lm lub 10800 lm. Oprawa występuje w dwóch konfiguracjach w zależności od temperatury barwowej źródła światła – 3000 K lub 4000 K. Kaseton oprawy wykonany z blachy stalowej, lakierowanej proszkowo na kolor biały. Dostępne przesłony: szyba hartowana matowa, opalizowane PMMA, mikropryzma z szybą hartowaną lub mikropryzma.

Oprawa rekomendowana do: oddziałów ratunkowych, oddziałów intensywnej opieki medycznej, gabinetów zabiegowych.

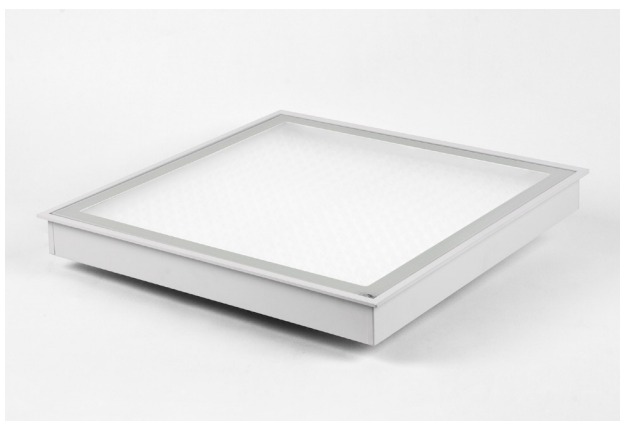
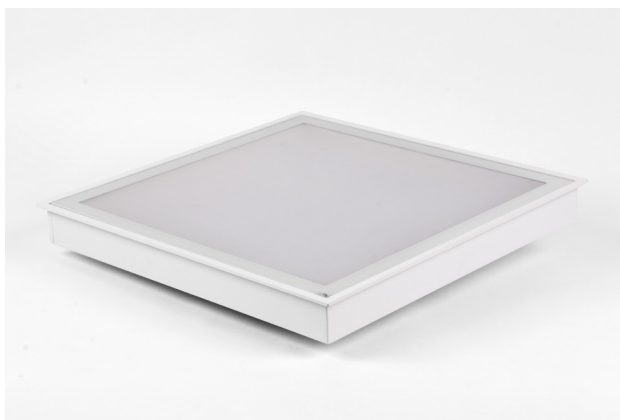
Luminaire designed to module and gypsum and cardboard suspended ceilings, equipped with the highly efficient LED panels. The lighting stream of LED sources is 2700 lm, 5400 lm or 10800 lm. Luminaire available in two configurations depending on the color temperature of the light source – 3000 K or 4000 K. Luminaire coffer made from steel sheet, powder coated in white. Available diffusers: tempered mat glass, PMMA opal diffuser, micro-prismatic diffuser with hardened glass or micro-prismatic diffuser.

Luminaire recommended for: emergency departments, intensive care units, and treatment rooms.

Светильник предназначен для установки в подвесные модульные и гипсокартонные потолки, оснащён высокоэффективными модулями LED. Световой поток распределяется соответственно 2700 lm, 5400 lm или 10800 lm. Цветовая температура 3000 K или 4000 K. Корпус светильника изготовлен из стали, покрашен в белый цвет порошковым методом.

Рассеиватели: стекло калёное матовое, рассеиватель из PMMA опаловый, рассеиватель из микропризматического PMMA с калёным стеклом или рассеиватель из микропризматического PC.

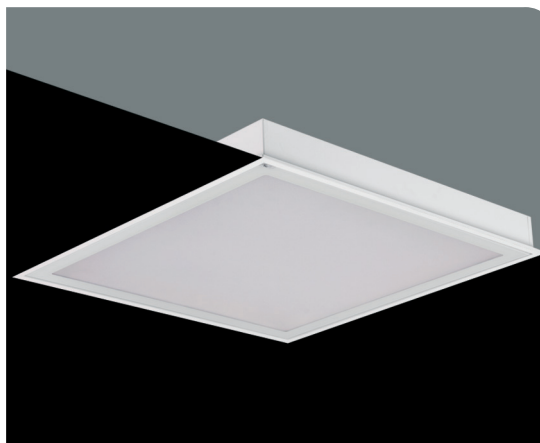
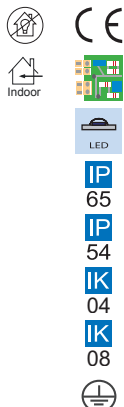
Светильник рекомендуется к применению в отделениях скорой помощи, реанимационных отделениях и операционных залах.



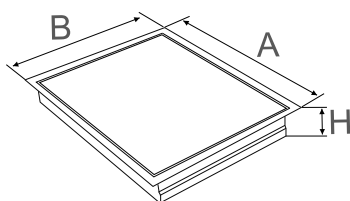
AGAT CLEAN LED SMOOTH MICRO-PRM

AGAT CLEAN LED SMOOTH

AGAT CLEAN LED SMOOTH



Wymiary / Dimensions / Размеры



Φ [mm]	A (mm)	B (mm)	H (mm)	L1xL2
2700	596	296	76	580x280
5400	596	596	76	580x580
7500	596	596	76	580x580
5400	1196	296	76	1180x280
7500	1196	296	76	1180x280
10800	1196	596	76	1180x580

TYP	PMW	Light bulb icon	Φ [mm]
AGAT CLEAN LED SMOOTH	19 W	LED	2700
AGAT CLEAN LED SMOOTH	36 W	LED	5400
AGAT CLEAN LED SMOOTH	58 W	LED	7500
AGAT CLEAN LED SMOOTH	71 W	LED	10800

Dostępna barwa światła / Available colour of the light / Цветовая температура: 830/840

SDCM=5

Trwałość źródeł LED / Lifetime of LED sources - 50000 h (L80/B10)

Zakres temperatury pracy oprawy / Operating temperature range: 5° C - 30° C

Podana moc dotyczy całego systemu (tolerancja +/- 10%).
The power shown refers to the whole system (tolerance +/- 10%).

Podany strumień świetlny dotyczy źródeł LED (tolerancja +/- 10% w zależności od wartości temperatury barwowej).
The given luminous flux refers to LED light sources (tolerance +/- 10% depends on the value of the colour temperature).

Opcje oprawy / Luminaire options / Характеристика светильника

Przesłony / Diffuser / Рассеиватели:

- SHM** szyba hartowana matowa / tempered mat glass / стекло калёное матовое
- PLX** przesłona opalizowana PMMA / PMMA opal diffuser / рассеиватель из PMMA опаловый
- Micro-PRM SH** przesłona mikropryzmatyczna z szyba hartowaną / micro-prismatic diffuser with hardened glass / рассеиватель из микропризматического PMMA с калёным стеклом
- Micro-PRM** przesłona mikropryzmatyczna / micro-prismatic diffuser / рассеиватель из микропризматического PC

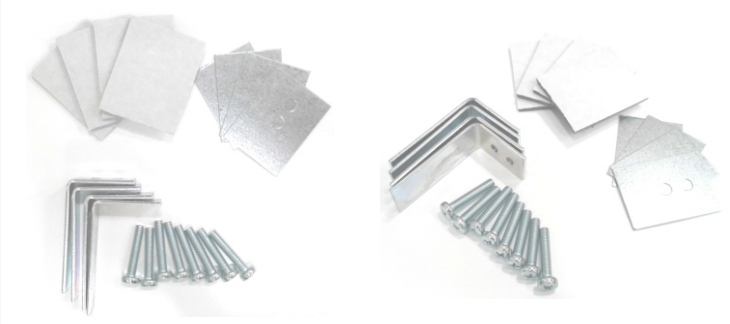
Układ zasilający / Control gear / Пускорегулирующая аппаратура:

- E** zasilacz driver / Блок питания
- EDD** zasilacz DIM DALI / DIM DALI driver / Блок питания DIM DALI

Aksesoria/Accessories/Les accessoires

Uchwyt - sufit GK/Holder - plasterboard ceiling/Brancard faux-plafond:

Luminaire	Index	EAN
Agat Clean : T5 / LED / LED Smooth Agat Clean LED CRI90	2M-X414LKPIPT5	5902107117207



Oprawy z oznaczeniem GK lub U w nazwie, zawierają uchwyty w komplecie

Luminaires with the GK mark or U in the name contain plasterboard ceiling holders in the set.

Les appareils ayant GK ou U au nom, ont les brancards GK compris

UWAGA!!!

Dane techniczne mogą ulec zmianie. Zdjęcia opraw mogą odbiegać od rzeczywistości. Data ostatniej aktualizacji 04.09.2018 r.
Inne opcje oprawy dostępne na indywidualne zapytanie.

WARNING!

Technical data may be changed. Photos of the luminaires may differ from reality. Last updated 04.09.2018.
Other options of the luminaire available on request.

ВНИМАНИЕ!

Технические характеристики могут измениться. Изображение продукта может незначительно отличаться от оригинала.
Дата последнего обновления 04.09.2018.
Реализация индивидуального варианта возможна по запросу.