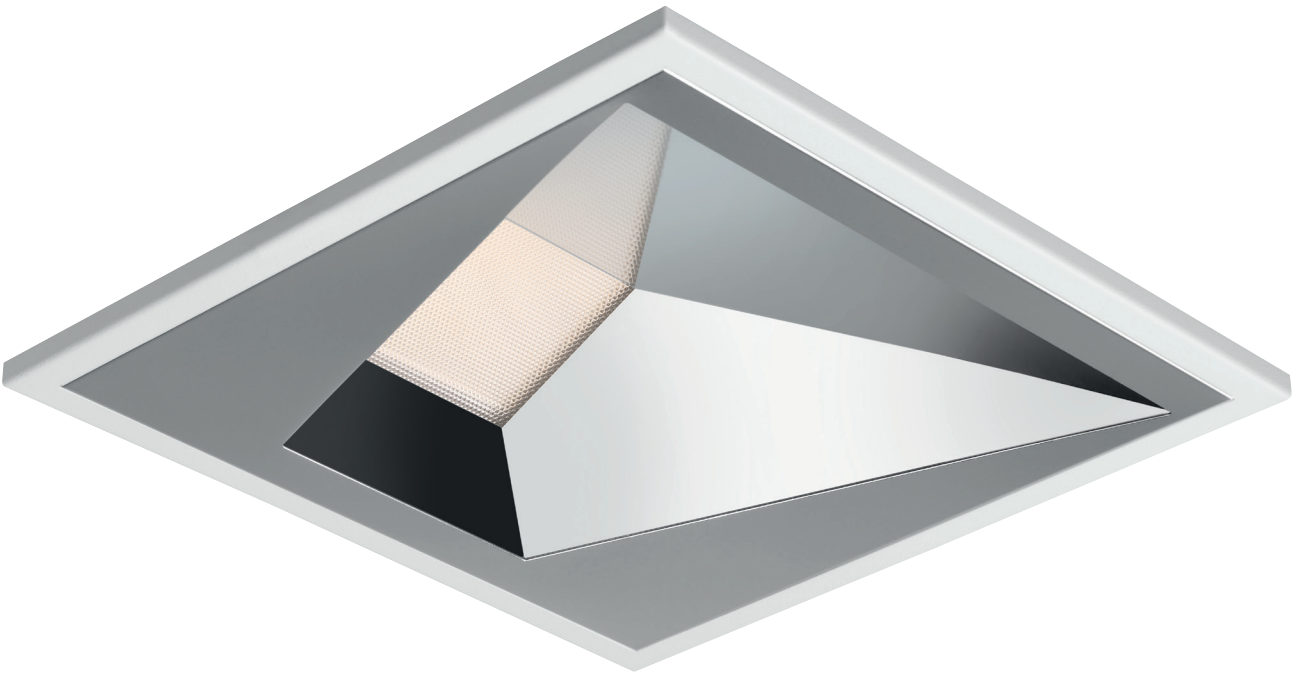


NOVIEL L ASYM  
POLISHED  
LED



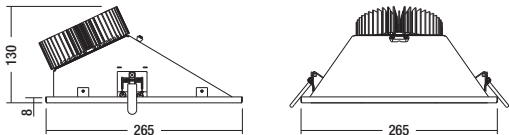
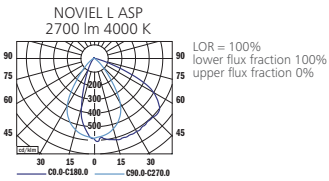
Noviel L Asym



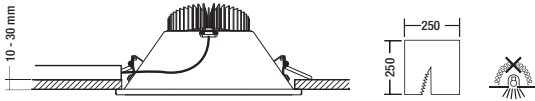
220-240V 50-60Hz	LED	CRI 80+ Ra	CCT 3000 K
CCT 4000 K	ECG	EDA DALI	
IP 20	IP 40	IP 44	

<b>EN</b> <b>Mounting</b> Ceiling recessed <b>Light source</b> LED <b>Optical system</b> Asymmetric polished reflector (ASP) Asymmetric polished reflector + transparent cover (APT) On request Matt reflector <b>Wiring</b> Electronic control gear FIX/DALI (ECG/EDA) <b>Materials</b> Housing: sheet steel Diffuser: microprismatic PMMA Trim: sheet steel Reflector: polished anodised aluminium Cover: transparent PMMA <b>Surface finish</b> Trim: white RAL 9003 (W03) <b>Service lifetime</b> 50,000 hours/L80/B10 (ta 25°C) <b>Ambient temperature</b> From -20 °C to +35 °C	<b>DE</b> <b>Montage</b> Einbauleuchte <b>Lichtquelle</b> LED <b>Optisches System</b> Asymmetrisch polierter Reflektor (ASP) Asymmetrisch polierter Reflektor + durchsichtige Abdeckung (APT) Auf Anfrage Matter Reflektor <b>Vorschaltgerät</b> Elektronisches Vorschaltgerät FIX/DALI (ECG/EDA) <b>Material</b> Körper: Stahlblech Diffusor: mikroprismatisches PMMA Einfassung: Stahlblech Reflektor: poliertes eloxiertes Aluminium Abdeckung: durchsichtiger PMMA <b>Oberflächenveredelung</b> Einfassung: weiss RAL 9003 (W03) <b>Lebensdauer</b> 50,000 Stunden/L80/B10 (ta 25°C) <b>Umgebungstemperatur</b> Von -20 °C bis +35 °C	<b>FR</b> <b>Montage</b> Plafonnier encastrable <b>Source lumineuse</b> LED <b>Système optique</b> Réflecteur asymétrique poli (ASP) Réflecteur asymétrique poli + couvercle transparent (APT) Sur demande Réflecteur mat <b>Équipement électrique</b> Ballast électronique FIX/DALI (ECG/EDA) <b>Matériels</b> Corps: tôle d'acier Diffuseur: PMMA microprismatique Moulure: tôle d'acier Réflecteur: aluminium anodisé poli Couvercle: PMMA transparente <b>Finition de surface</b> Moulure: blanc RAL 9003 (W03) <b>Durée de vie utile</b> 50,000 heures/L80/B10 (ta 25°C) <b>Température ambiante</b> De -20 °C à +35 °C	<b>SK</b> <b>Montáž</b> Vsaďené <b>Svetelný zdroj</b> LED <b>Optický systém</b> Asymetrický leštený reflektor (ASP) Asymetrický leštený reflektor + transparentný kryt (APT) Na požiadanie Matný reflektor <b>Elektrická výbava</b> Elektronický predradník FIX/DALI (ECG/EDA) <b>Material</b> Teleso: oceľový plech Difúzor: mikroprizmatický PMMA Obruč: oceľový plech Reflektor: leštený anodizovaný hliník Kryt: transparentný PMMA <b>Povrchová úprava</b> Obruč: biela RAL 9003 (W03) <b>Servisná životnosť</b> 50,000 hodín/L80/B10 (ta 25°C) <b>Teplota okolia</b> Od -20 °C do +35 °C	<b>ES</b> <b>Montaje</b> Empotradas en el techo <b>Fuente luminica</b> LED <b>Sistema óptico</b> Reflector asimétrico pulido (ASP) Reflector asimétrico pulido + cubierta transparente (APT) A petición Reflector mate <b>Cableado</b> Equipo de control electrónico FIX/DALI (ECG/EDA) <b>Material</b> Cuerpo: lámina de acero Difusor: microprismático PMMA Reborde: lámina de acero Reflector: aluminio anodizado pulido Cubierta: PMMA transparente <b>Tratamiento de la superficie</b> Reborde: blanco RAL 9003 (W03) <b>Vida útil</b> 50,000 horas/L80/B10 (ta 25°C) <b>Temperatura ambiente</b> Desde -20 °C a +35 °C	<b>IT</b> <b>Installazione</b> Ad incasso a soffitto <b>Sorgente luminosa</b> LED <b>Sistema ottico</b> Riflettore asimmetrico lucido (ASP) Riflettore asimmetrico lucido + copertura trasparente (APT) Su richiesta Riflettore opaco <b>Cablaggio</b> Ballast elettronico FIX/DALI (ECG/EDA) <b>Materiali</b> Corpo: lamina d'acciaio Diffusore: microprisma PMMA Profilo: lamina d'acciaio Riflettore: alluminio anodizzato lucido Copertura: PMMA trasparente <b>Finitura</b> Profilo: bianco RAL 9003 (W03) <b>Durata di vita</b> 50,000 ore/L80/B10 (ta 25°C) <b>Temperatura d'ambiente</b> Da -20 °C a +35 °C	<b>RU</b> <b>Установка</b> Потолочная встроенная <b>Источник света</b> LED <b>Оптическая система</b> Асимметричный шлифованный отражатель (ASP) Асимметричный шлифованный отражатель + чистая крышка (APT) По запросу Матовый отражатель <b>Электрическое оснащение</b> Электронный аппарат FIX/DALI (ECG/EDA) <b>Материал</b> Корпус: листовая сталь Рассеиватель: микропризматический полиметилметакрилат Накладка: листовая сталь Отражатель: шлифованный анодированный алюминий Крышка: чистая полиметилметакрилат <b>Отделка поверхности</b> Накладка: белый RAL 9003 (W03) <b>Срок службы</b> 50,000 часов/L80/B10 (ta 25°C) <b>Температура окружающей среды</b> От -20 °C до +35 °C
--	--	---	---	---	--	---

PHOTOMETRY



MOUNTING



TYPE	NET LUMEN OUTPUT (at Ta = 25 °C) (lm)	POWER CONSUMPTION (W)	SYSTEM EFFICACY (lm/W)	COLOUR RENDERING INDEX CRI (Ra)	CORRELATED COLOUR TEMPERATURE CCT (K)	WEIGHT (kg)
NOVIEL L ASP	2550	29	88	80+	3000	1.5
NOVIEL L ASP	2700	29	93	80+	4000	1.5
NOVIEL L ASP	2850	33	86	80+	3000	1.5
NOVIEL L ASP	3050	33	92	80+	4000	1.5
NOVIEL L APT	2450	29	84	80+	3000	1.5
NOVIEL L APT	2550	29	88	80+	4000	1.5
NOVIEL L APT	2750	33	83	80+	3000	1.5
NOVIEL L APT	2900	33	88	80+	4000	1.5

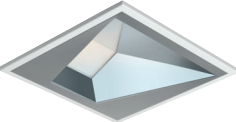
Luminous flux tolerance +/- 10%



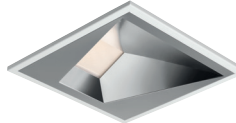
POLISHED REFLECTOR (ASP)



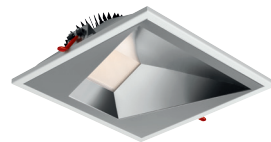
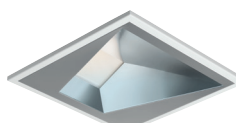
POLISHED REFLECTOR / TRANSPARENT COVER (APT)



MATT REFLECTOR (ASM)



MATT REFLECTOR / TRANSPARENT COVER (AMT)



COMMERCIAL LED LUMINAIRES