



Highline 8 730 0.. ...
Scheinwerfer 8 730 1.. ...
Floodlight 8 730 7.. ...

Schutzart – Protection IP 65
Schutzklasse – Safety Class I



MONTAGE ANLEITUNG



MOUNTING
INSTRUCTIONS

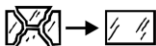
WILLY MEYER & SOHN GMBH & CO.KG
LICHTTECHNISCHE SPEZIALFARIK
Stemmessiepener Weg 5 • D-58675 Hemer

Scheinwerfer mit 9 x 2,5 W LED.

MONTAGEHINWEISE

Anschluß der Leuchte nach VDE 0100.
Scheinwerfer für ungeschützte Anlagen.
Leuchte ist geeignet für Montage auf normal
entflammaren Baustoffen.
Vor dem Öffnen der Leuchte Netzspannung
trennen.
Schrauben (A) lösen und Wandbefestigung/
Wandplatte mit beiliegendem Befestigungsmaterial
befestigen. Rahmen öffnen.
Netzanschluss 10cm abmanteln und durch die
Kabelverschraubung führen, dabei passenden
Dichtungssatz (Lieferumfang) wählen.
Elektrischen Anschluss vornehmen. Rahmen
aufsetzen und Schrauben gleichmäßig anziehen.
Leuchtenkopf ausrichten, mit Schrauben (A)
fixieren und mit Madenschraube (B) sichern.

Das Glas ist ein Einscheiben-Sicherheits-
Hartglas.



Die Leuchte darf nur mit ihren vollständigen
Schutzabdeckungen betrieben werden.

Bei Lichtpunkthöhen über 3 m mindestens
zwei Befestigungsschrauben verwenden.

Leuchte	Gewicht	Windangriffsfläche
8 730 0.. ...	1,7 kg	0,029 m ²
8 730 1.. ...	1,7 kg	0,029 m ²
8 730 7.. ...	2,0 kg	0,035 m ²

Einschaltstrom 5A / 50µs

Max. Anzahl Leuchten an einem

Sicherungsautomat 16A Type B: 50 Stück

In Strahlrichtung den Mindestabstand zu
angestrahlten Flächen einhalten!



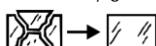
Die in dieser Leuchte eingebaute
Lichtquelle darf nur durch den
Hersteller oder seinen
Kundendienst oder eine ähnlich
qualifizierte Person ersetzt werden.

Outdoor luminaire with 9 x 2,5 W LED.

MOUNTING INSTRUCTIONS

Connect the light fitting in compliance with
prevailing regulations in your country.
Luminaire for non-protected outdoor installation.
Light fitting is suitable for mounting on normal
inflammable surfaces.
Disconnect from power supply before opening
light fitting.
Loosen screws (A) and mount wall fastening/
wall plate to the surface with enclosed assembly
material. Open frame. Strip the sheathing off the
last 10cm of the cable and insert through the
cable entry gasket, making sure that the correct cable
entry gasket is used for the diameter of the cable
(gaskets are supplied with luminaire).
Connect the wiring. Place the frame and fasten
screws evenly. Adjust the luminaire, tighten screws
(A) and secure the luminaire with grub screw (B).

The glass is tempered safety glass.



The light fitting may be operated only if all
protective covers are in place.
When installed at more than 3 metres height, be
sure to use at least two fixing screws.

Type	Weight	Projected area
8 730 0.. ...	1,7 kg	0,029 m ²
8 730 1.. ...	1,7 kg	0,029 m ²
8 730 7.. ...	2,0 kg	0,035 m ²

Inrush current 5A / 50µs

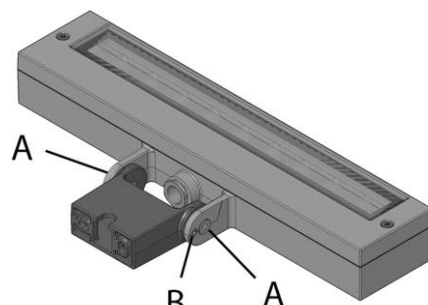
Max. Number of fittings per circuit breaker

16A Type B at 230V: 50 pieces

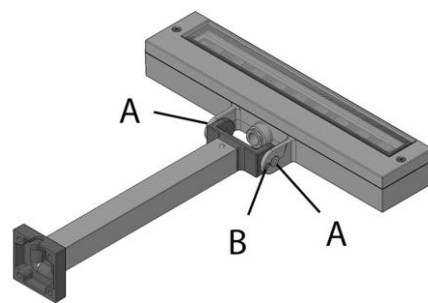
Ensure that the minimum spacing between
luminaire and illuminated surface is observed.



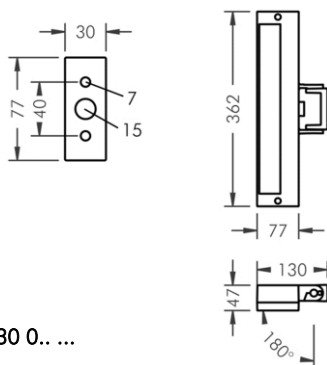
The light source contained in this
luminaire shall only be replaced by
the manufacturer or his service
agent or a similar qualified person.



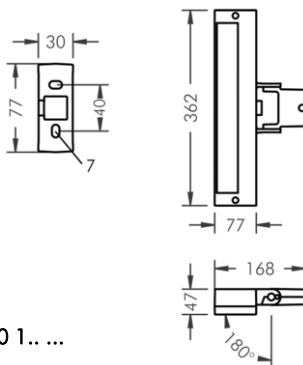
8 730 1.. ...



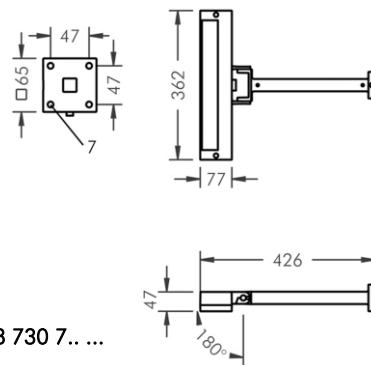
8 730 7.. ...



8 730 0.. ...



8 730 1.. ...



8 730 7.. ...