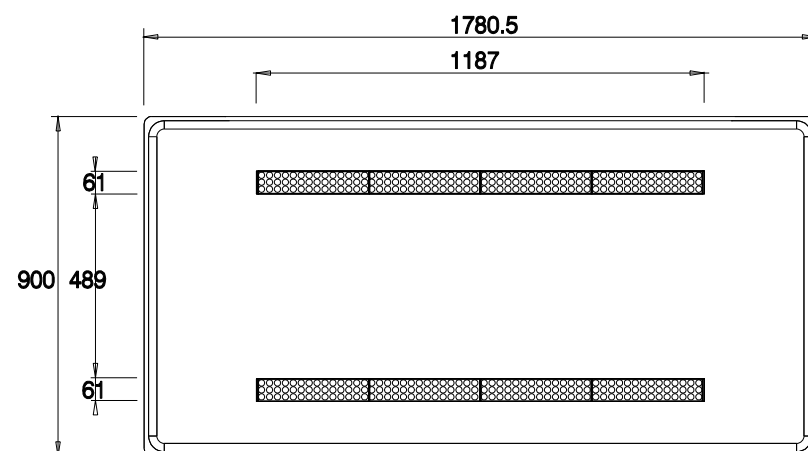
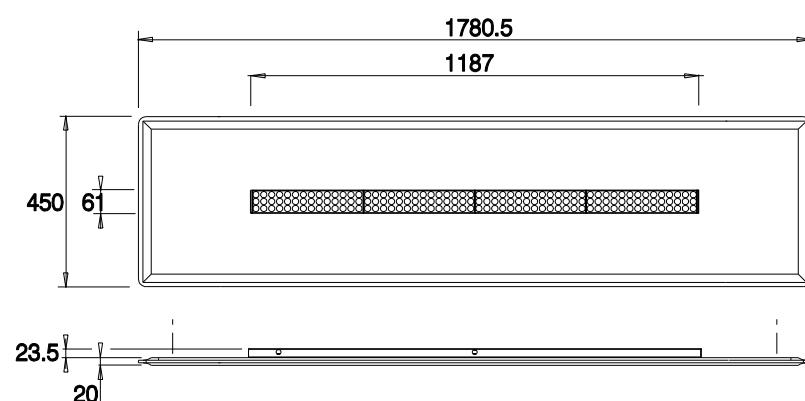


CE -EN 60598-1 IEC/TR 62778: 2014 IP40



Attenzione rischio scossa elettrica !  
Caution electric shock risk !  
Attention risque de choc électrique !  
Achtung Stromschlaggefahr !

cod.		kg
6001	3F Sound Lux 450 RE L 35/930 DALI UGR	7.0
6003	3F Sound Lux 450 RG L 35/930 DALI UGR	7.0
6005	3F Sound Lux 450 RS L 35/930 DALI UGR	7.0
6007	3F Sound Lux 900 RE L 70/930 DALI UGR	14.0
6009	3F Sound Lux 900 RG L 70/930 DALI UGR	14.0
6011	3F Sound Lux 900 RS L 70/930 DALI UGR	14.0



- ATTENZIONE : Non toccare i moduli Led - Maneggiare con cautela  
Dispositivo sensibile alle scariche elettrostatiche - Usare guanti antistatici  
Non esporre i moduli LED a polveri e/o sostanze chimicamente aggressive  
quali Cloro, Zolfo, Ammoniaca, Oli Minerali, ecc.

- ATTENTION : Ne touchez pas les modules Led - Manipuler avec précaution  
Dispositif sensible aux décharges électrostatiques - Utiliser gants antistatiques  
N'exposez pas les modules LED aux poussières et/ou aux produits chimiques  
agressifs comme chlore, soufre, ammoniac, huiles minérales, etc.

- ATENCION : No toque los módulos Led - Tratar con cuidado  
Dispositivo sensible a las descargas electrostáticas - Use guantes antiestáticos  
No exponga los módulos LED a polvos y/o sustancias químicamente agresivas  
como cloro, azufre, amoniaco, aceites minerales, etc.

L'apparecchio non deve essere smaltito come rifiuto urbano, mediante cassonetto,  
ma e' soggetto a raccolta separata.  
Il mancato rispetto di questa norma e' sanzionato dalla legge e potrebbe provocare  
potenzialmente effetti negativi sia per l'ambiente sia sulla salute umana.

L'appareil ne doit pas être éliminé comme ordures ménagères, dans la poubelle, mais  
il est sujet à collecte sélective.  
La non-observation de cette disposition est sanctionnée par la loi et peut provoquer  
en puissance effets négatifs soit pour l'ambiance soit pour la santé humaine.

La luminaria no debe ser desechada como residuo urbano, sino a través de un gestor  
de residuos, ya que es objeto de recogida selectiva.  
El incumplimiento de esta norma está sancionado por la ley y puede causar  
potenzialmente daños tanto al medio ambiente como a la salud.

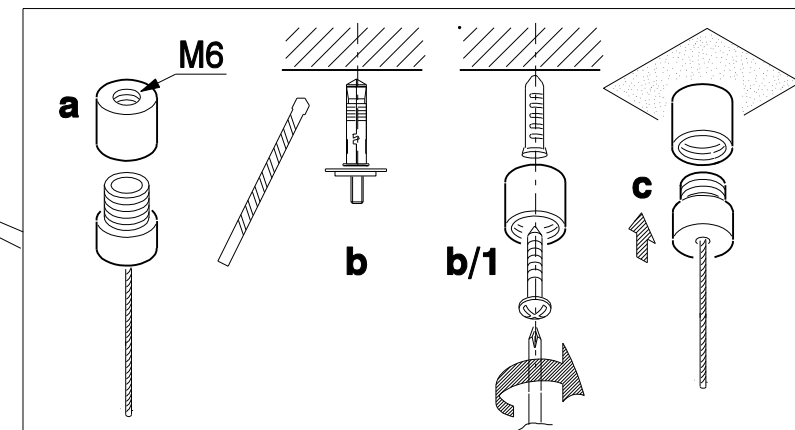
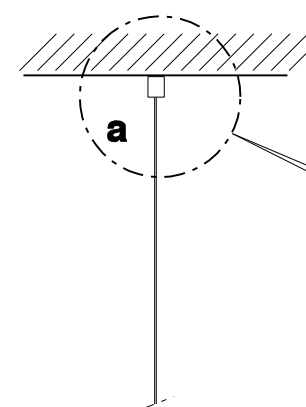
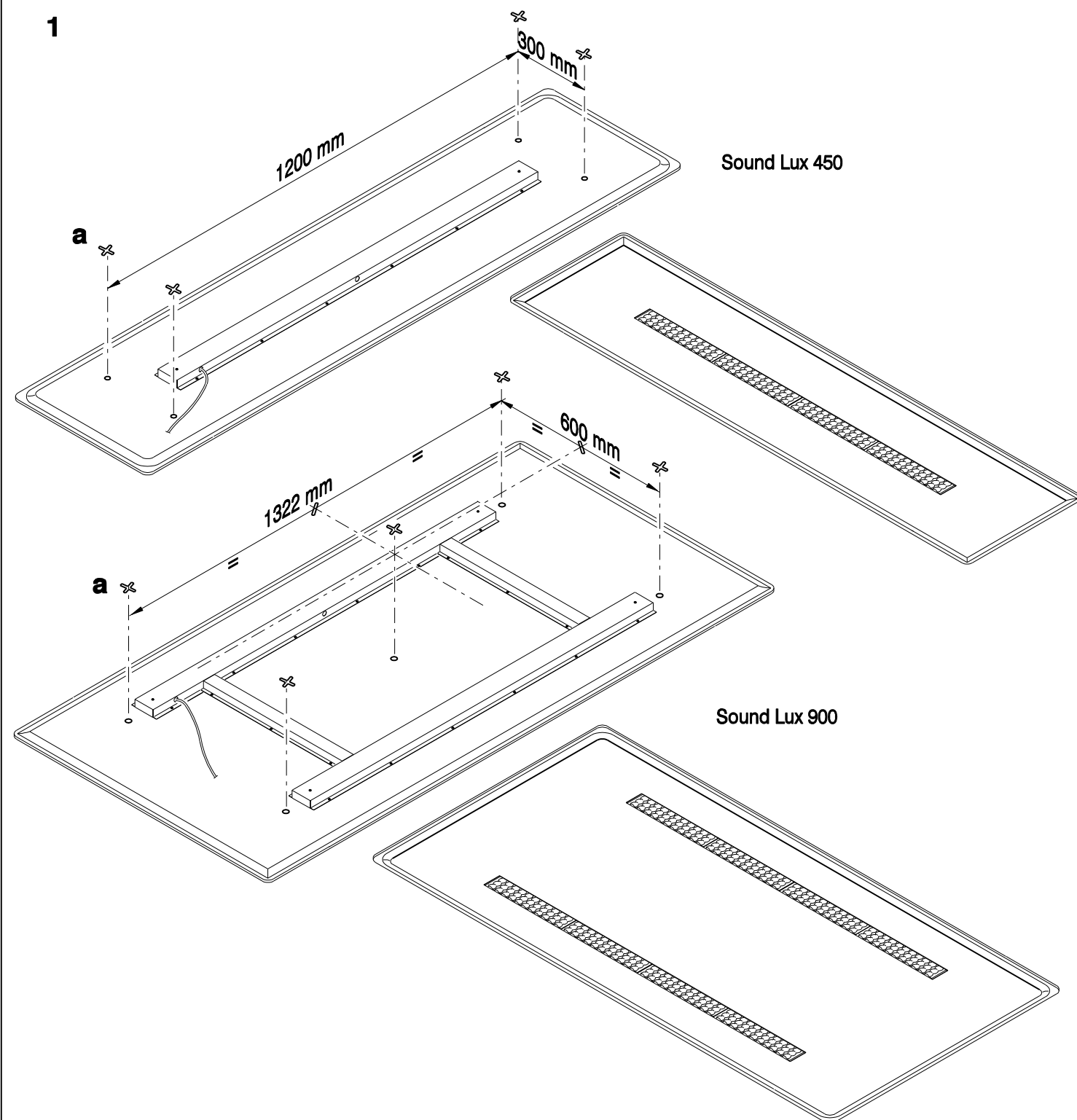


The luminaire must not be eliminated as urban waste, by means of refuse body,  
rather it is object of separate collection.  
The non-observance of this rule is sanctioned by the law and potentially could  
cause negative effects both on the environment and on human health.

Die Leuchte muss als Sondermüll entsorgt werden!  
Die Nichteinhaltung dieser Bestimmung kann strafrechtlich verfolgt werden.  
Ferner verursacht eine nicht gerechte Entsorgung negative Folgen für die  
Umwelt und die menschliche Gesundheit.

DECRETO LEGISLATIVO 14 marzo 2014, n. 49. Attuazione della  
direttiva 2012/19/UE (Revisione della Direttiva 2002/96/UE).

1

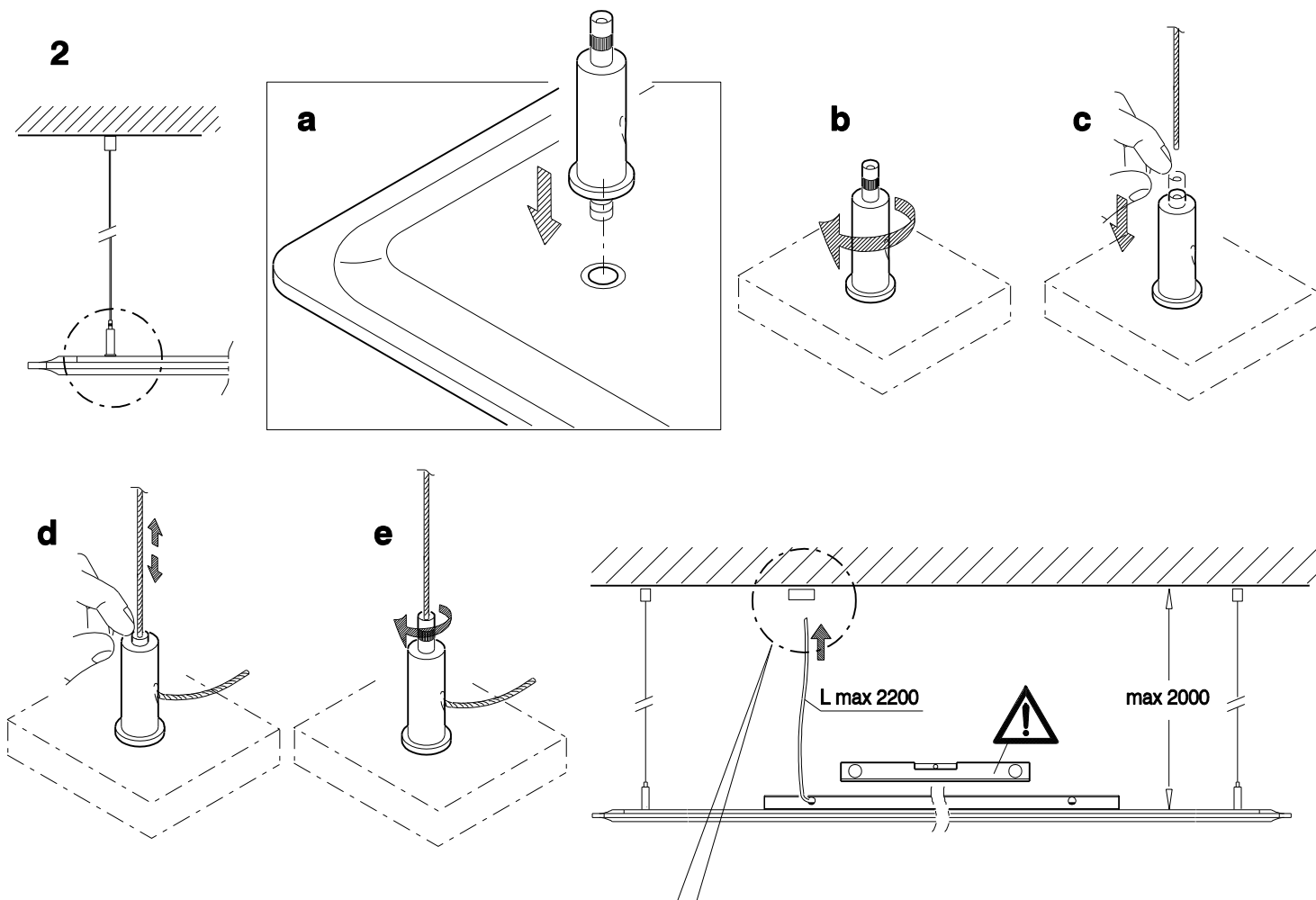


mb

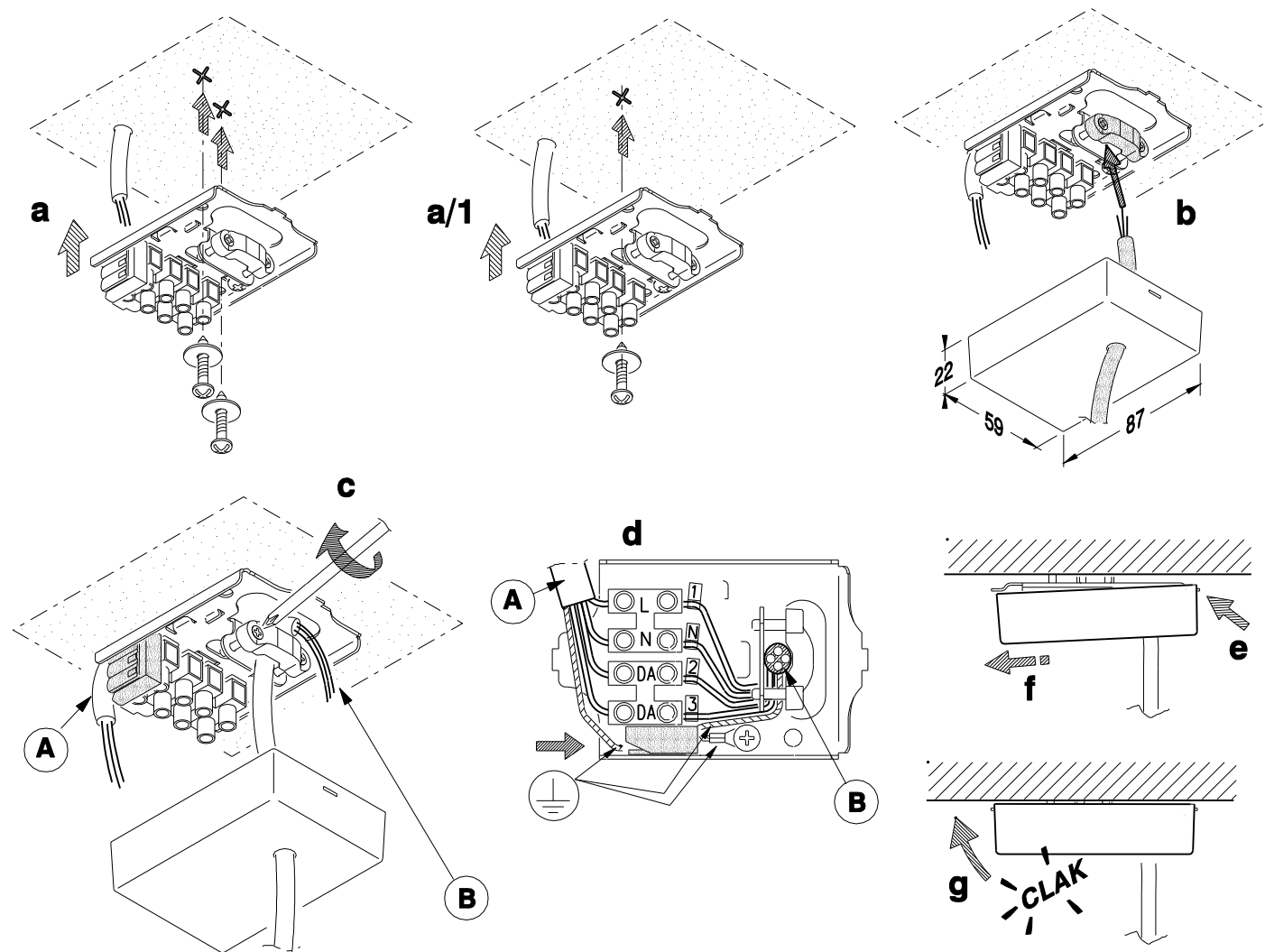
(06/19)

IM10352000

2

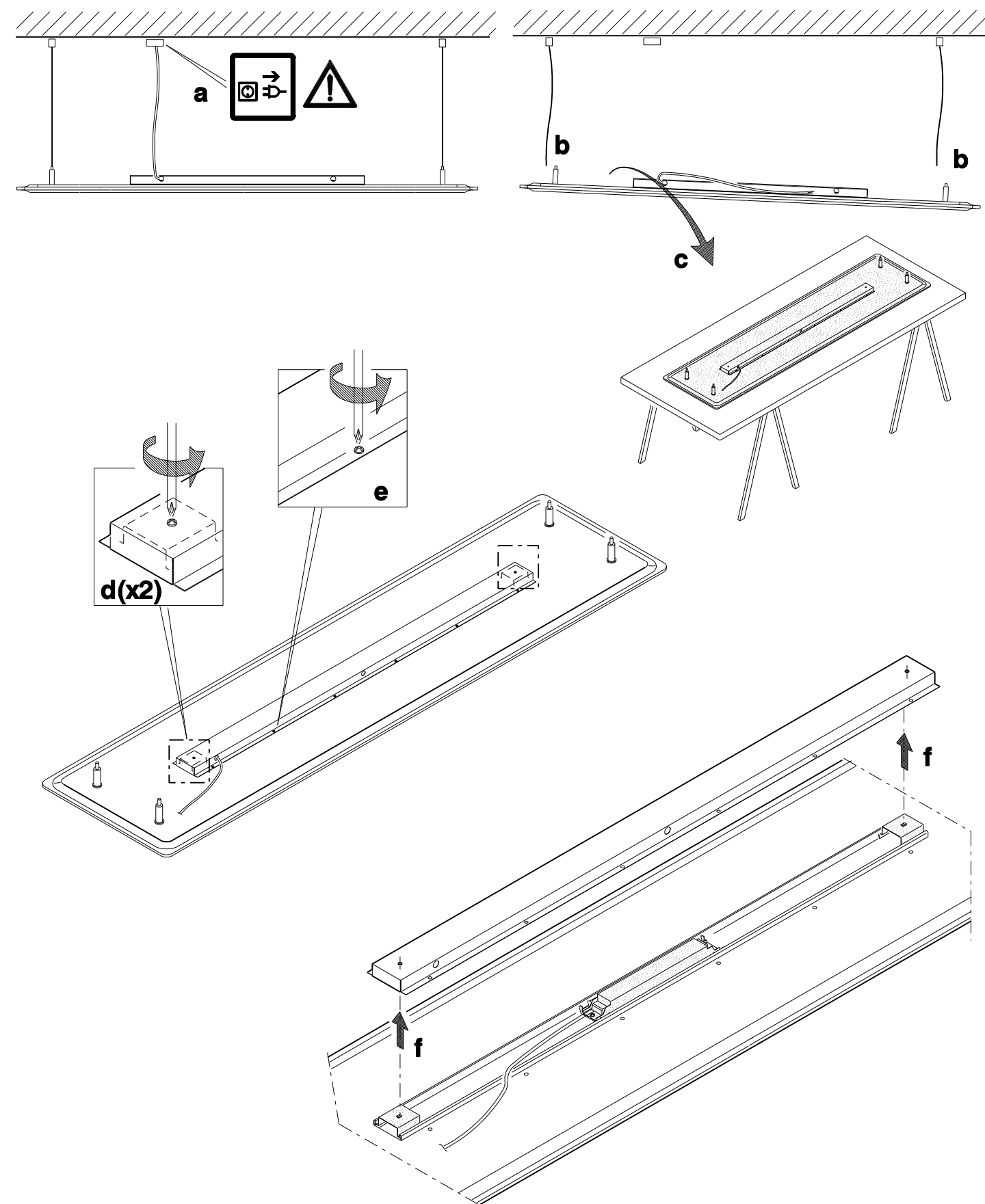


3



4

MANUTENZIONE - ENTRETIEN - MANUTENCIÓN - MAINTENANCE - WARTUNG



- La sorgente luminosa contenuta in questo apparecchio deve essere sostituita solo dal costruttore o dal suo servizio di assistenza o da personale altrettanto qualificato.
- The light source contained in this luminaire shall only be replaced by the manufacturer or his service agent or a similar qualified person.
- La source lumineuse contenue dans cet appareil peut être remplacé que par le fabricant ou un de ses agents de service ou du personnel qualifié.
- Die in diesem Gerät enthaltene Lichtquelle darf nur vom Hersteller selbst oder einem seiner Servicemitarbeiter oder entsprechend qualifiziertem Personal ausgewechselt werden.